



Anne BOISSAY
Architecte du Patrimoine
Ponant – Stratégies Urbaines
54 rue Toufaire
17 300 Rochefort

Alise MEURIS
Paysagiste DPLG
95 bd Franklin Roosevelt
33 400 Talence



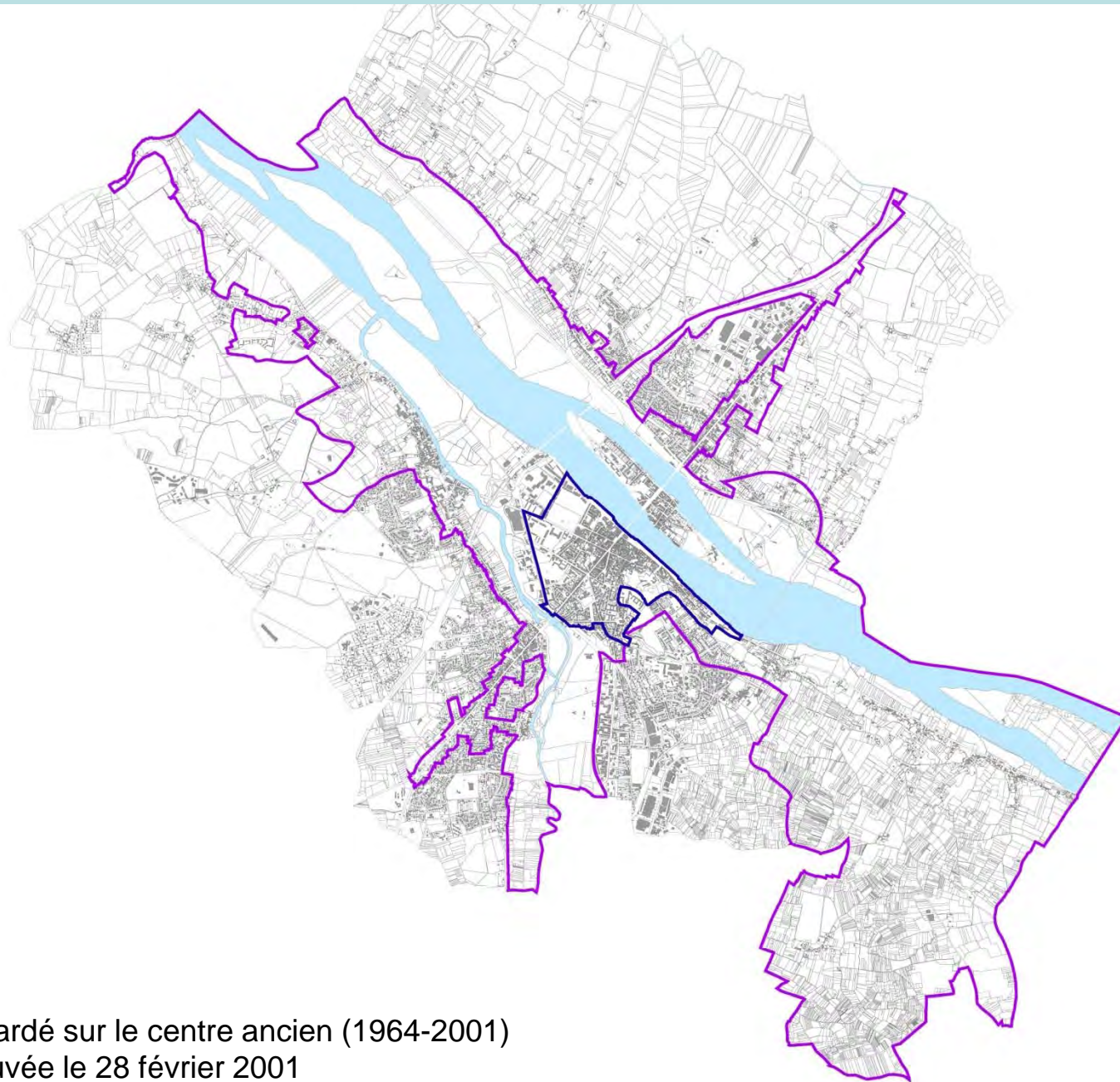
Ville de Saumur

Aire de mise en Valeur de l'Architecture et du Patrimoine

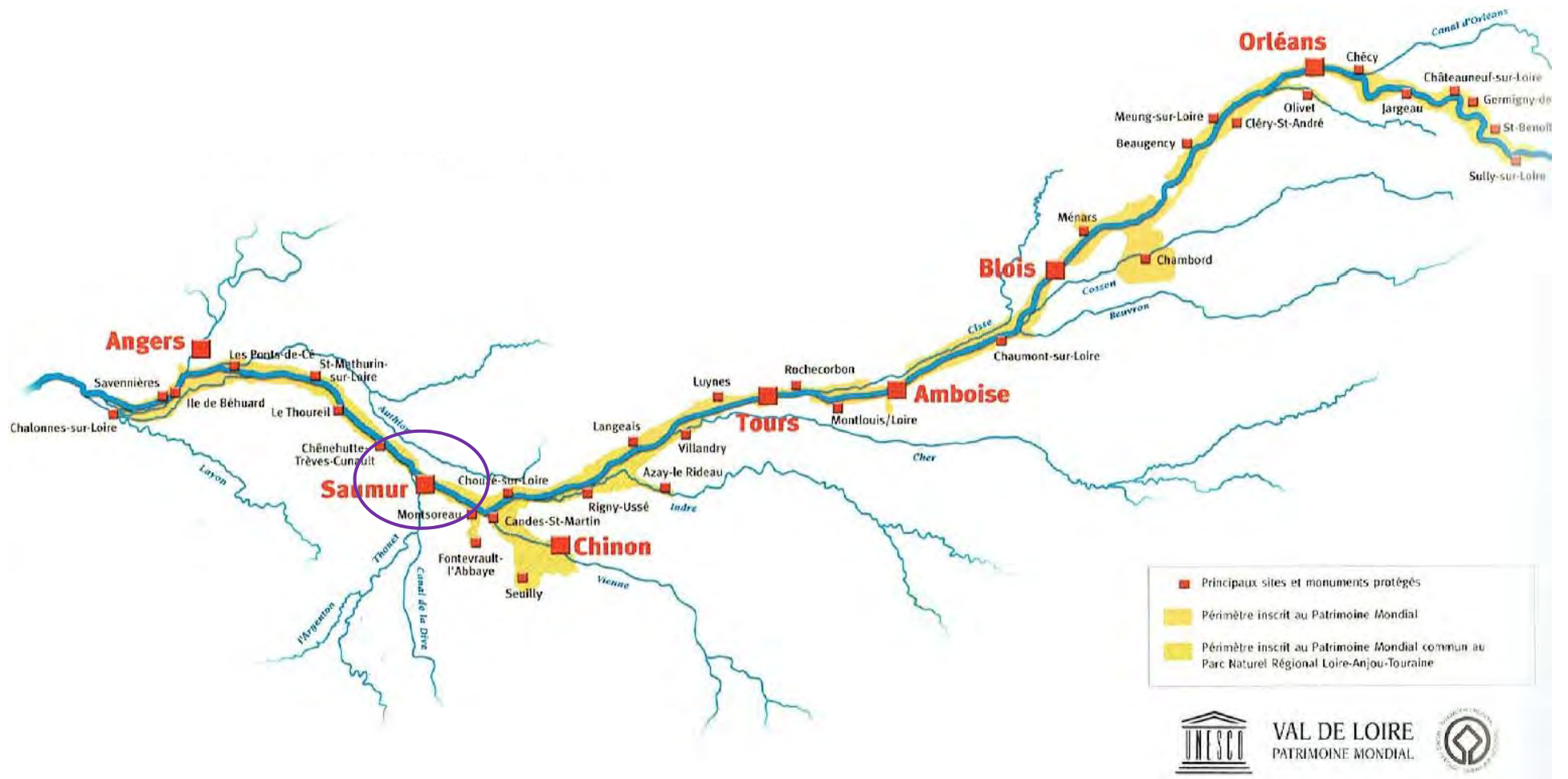
PERIMETRE - APPROCHE DU REGLEMENT

25 avril 2016

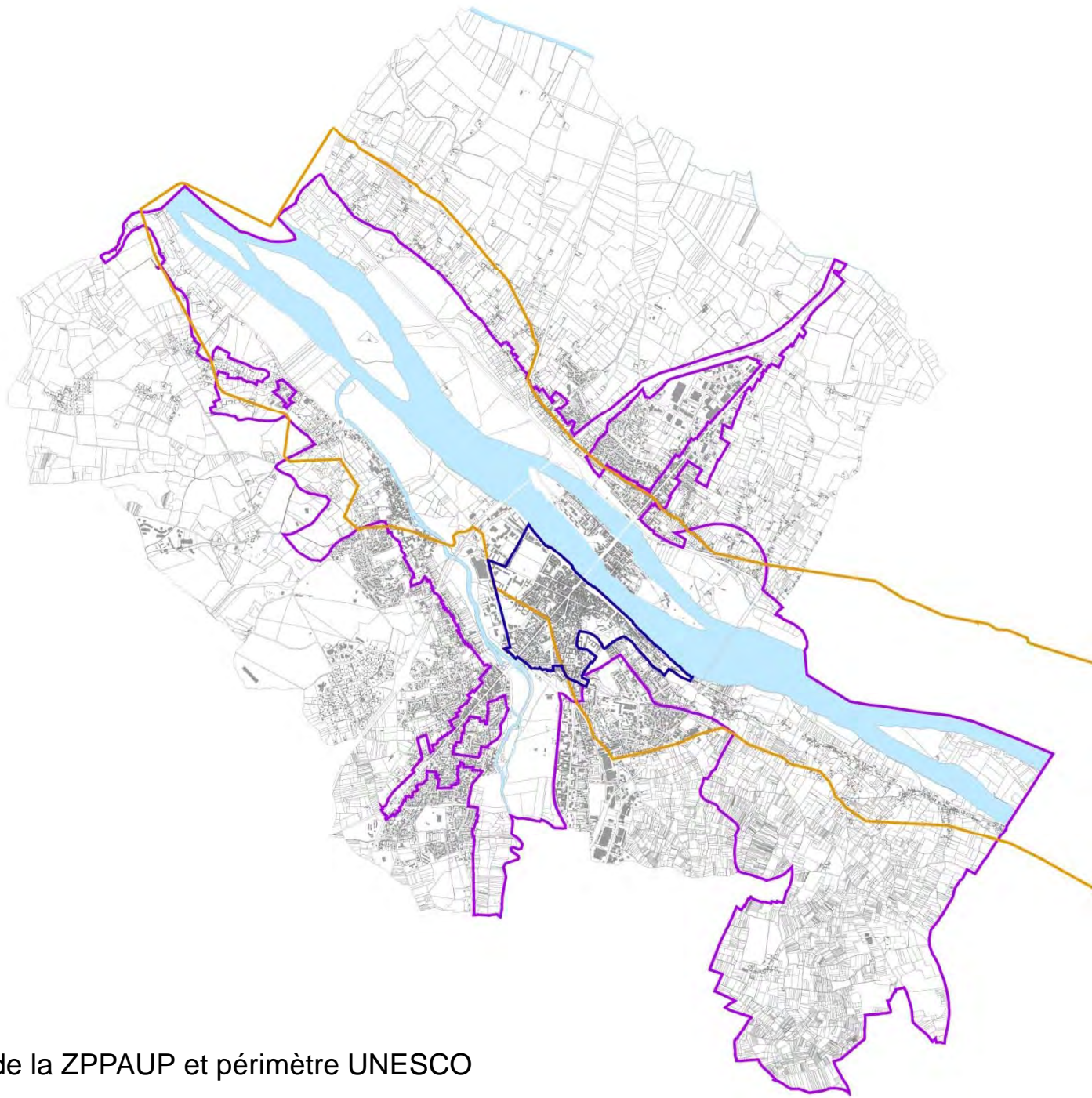
I.1 LE PERIMETRE



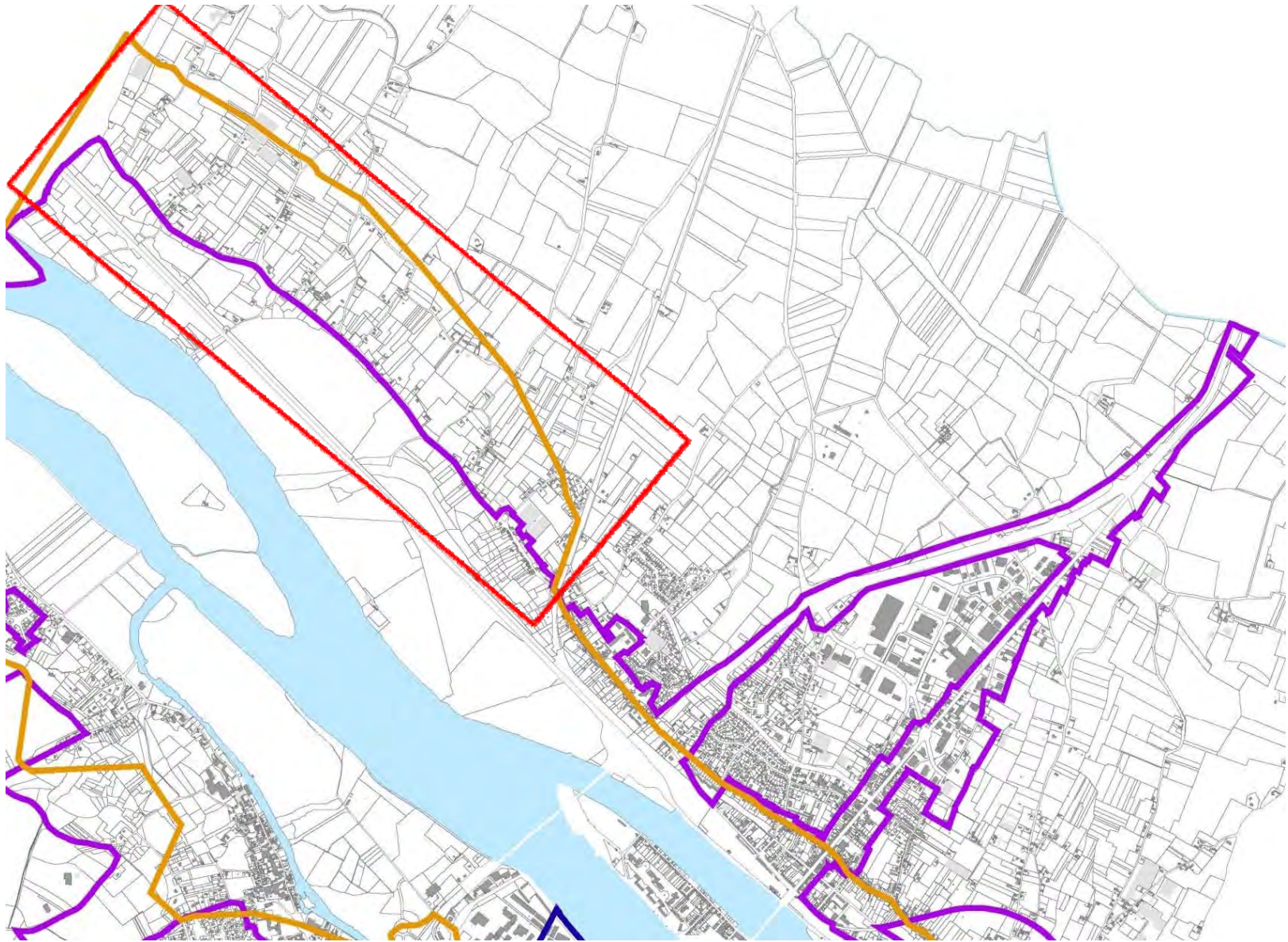
Secteur sauvegardé sur le centre ancien (1964-2001)
ZPPAUP approuvée le 28 février 2001



2000 : Classement du Val de Loire au « Patrimoine mondial de l'humanité » par l'UNESCO, englobant le val de Loire de Sully-sur-Loire à Chalonnes-sur-Loire soit 280 Km de val.



Périmètre de la ZPPAUP et périmètre UNESCO



Espace entre ZPPAUP et périmètre UNESCO :

Bâti abîmé mais limite visuelle plus logique et points de vue réciproques avec l'autre rive de la Loire.







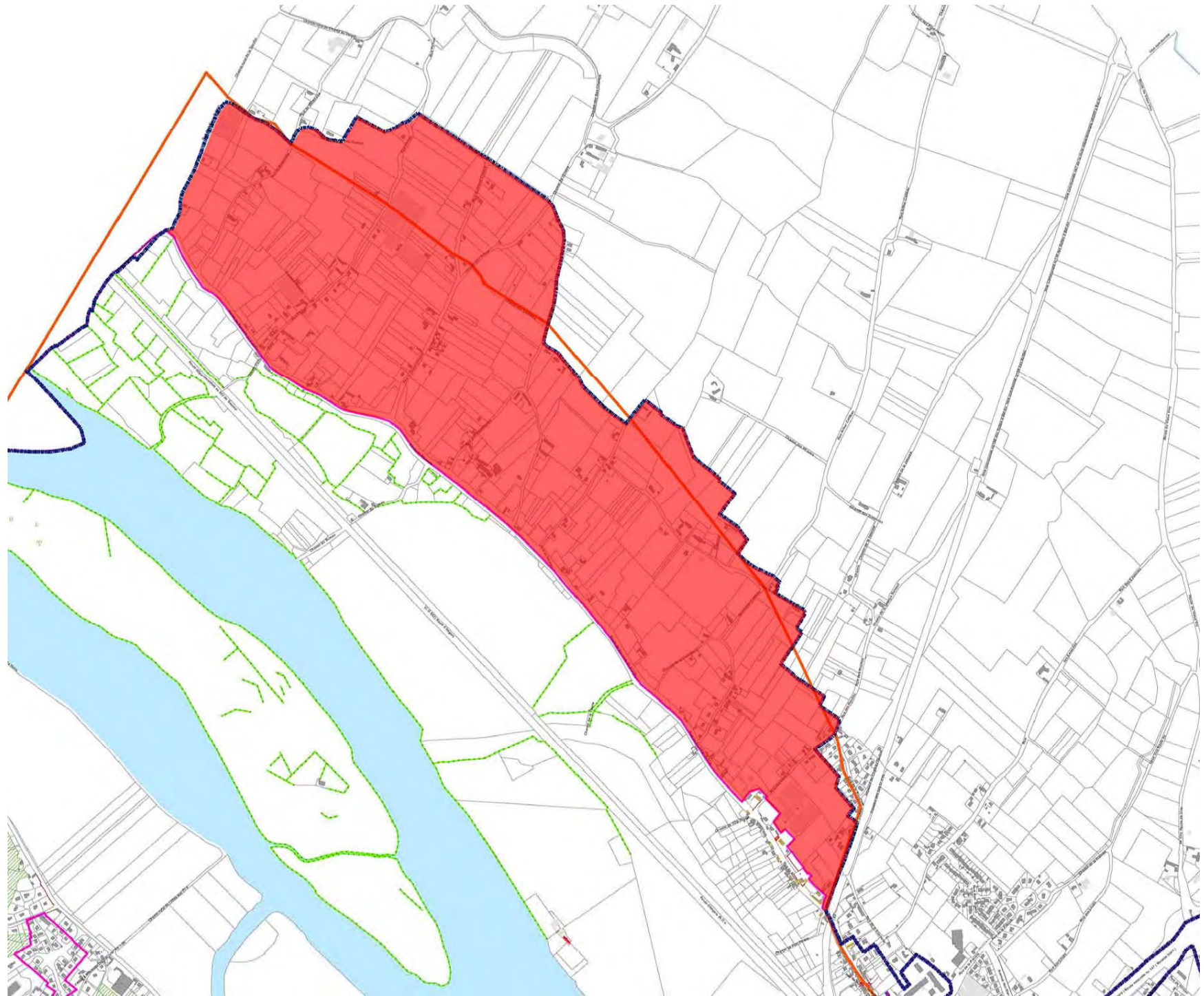


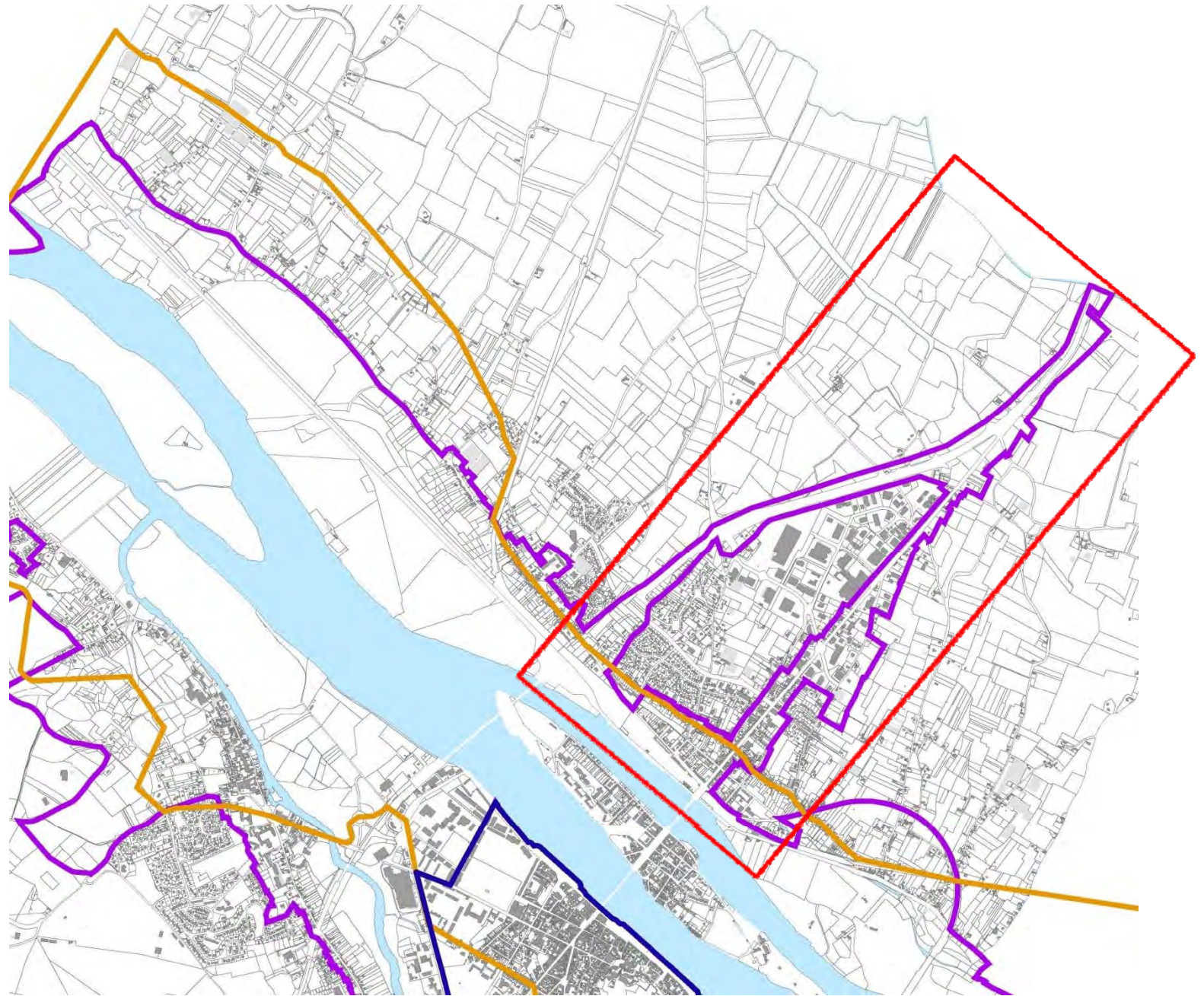












4 voies :

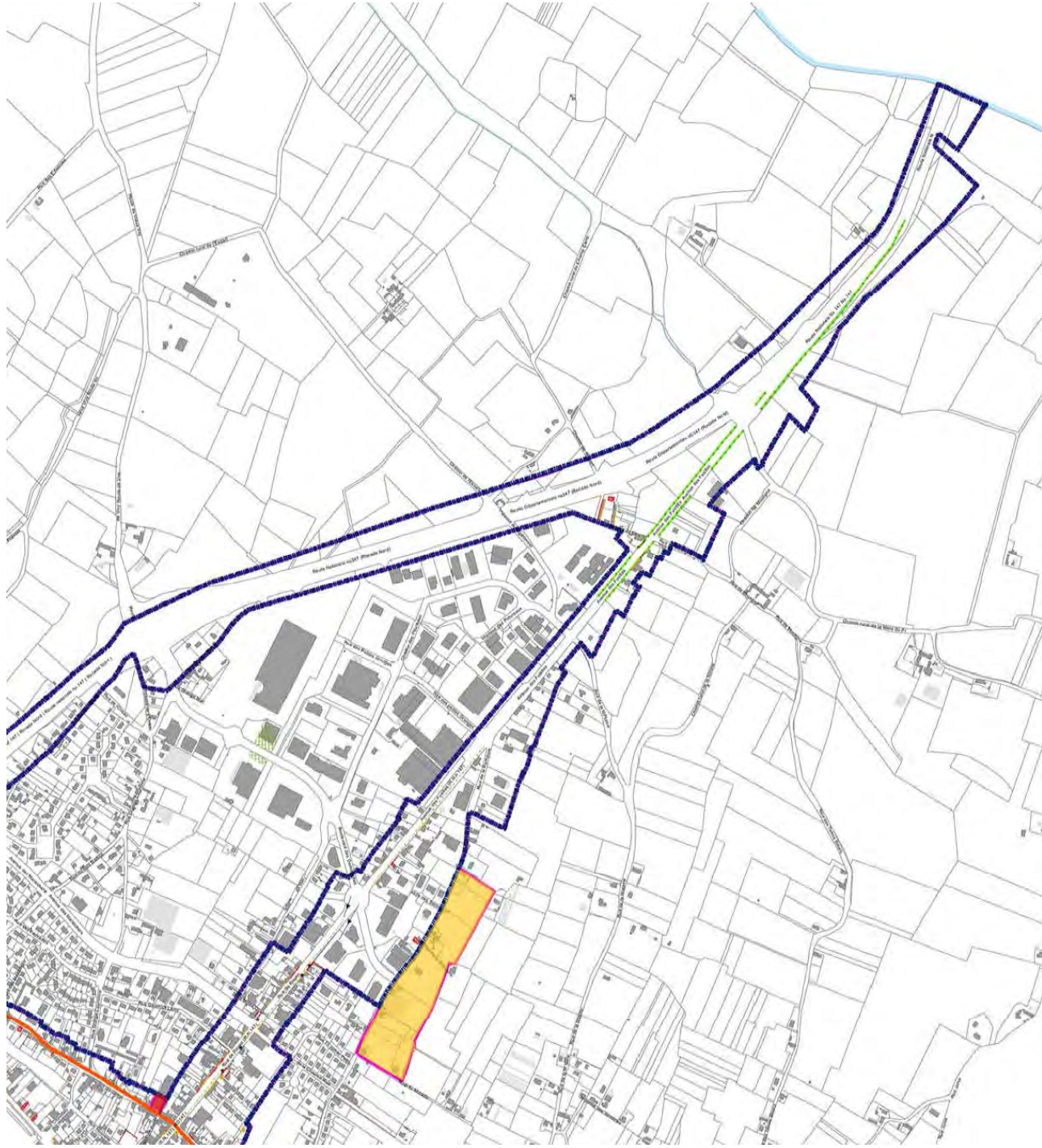
Conservation du secteur pour la préservation des abords paysagers et les vues

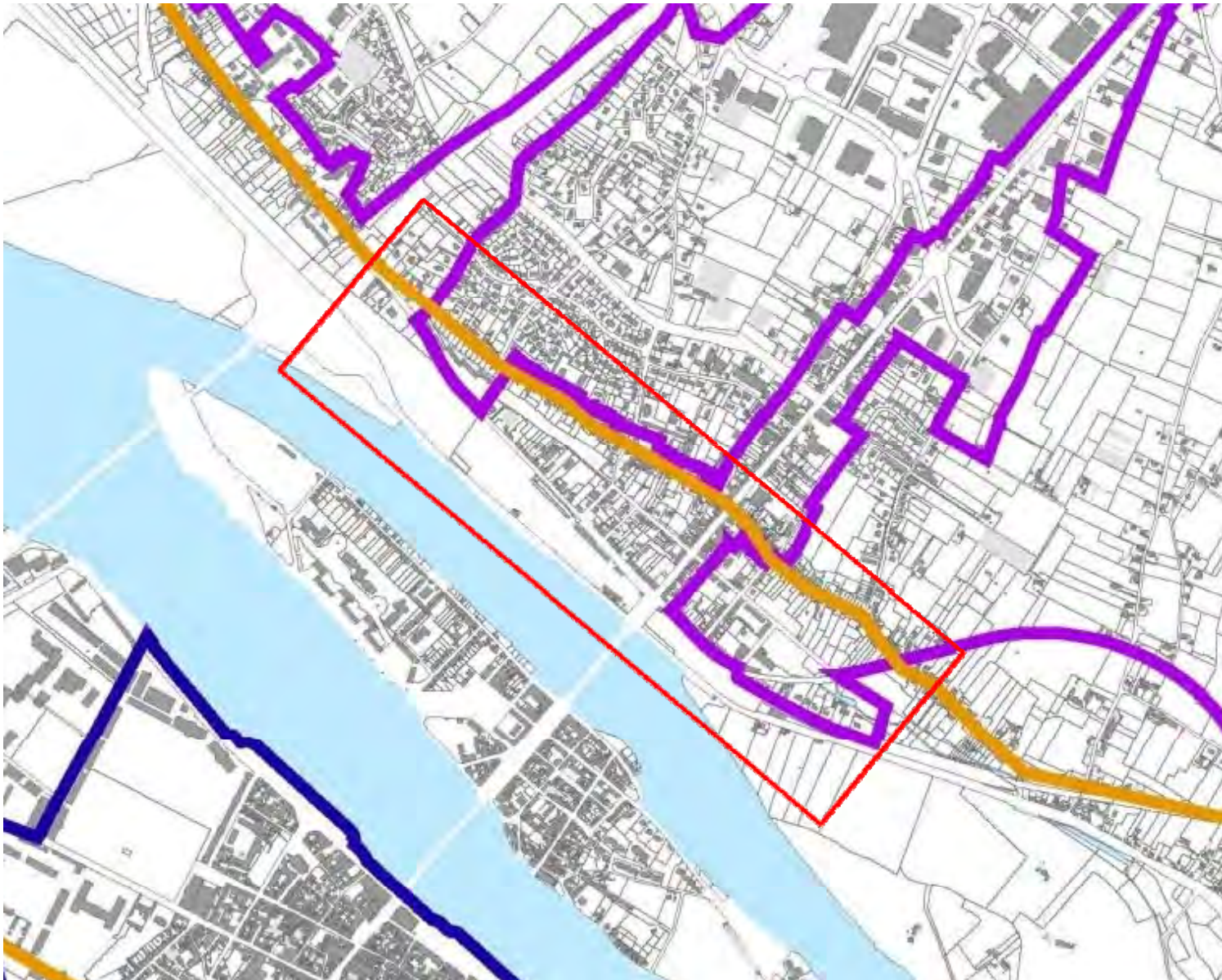












Espace entre ZPPAUP et périmètre UNESCO :

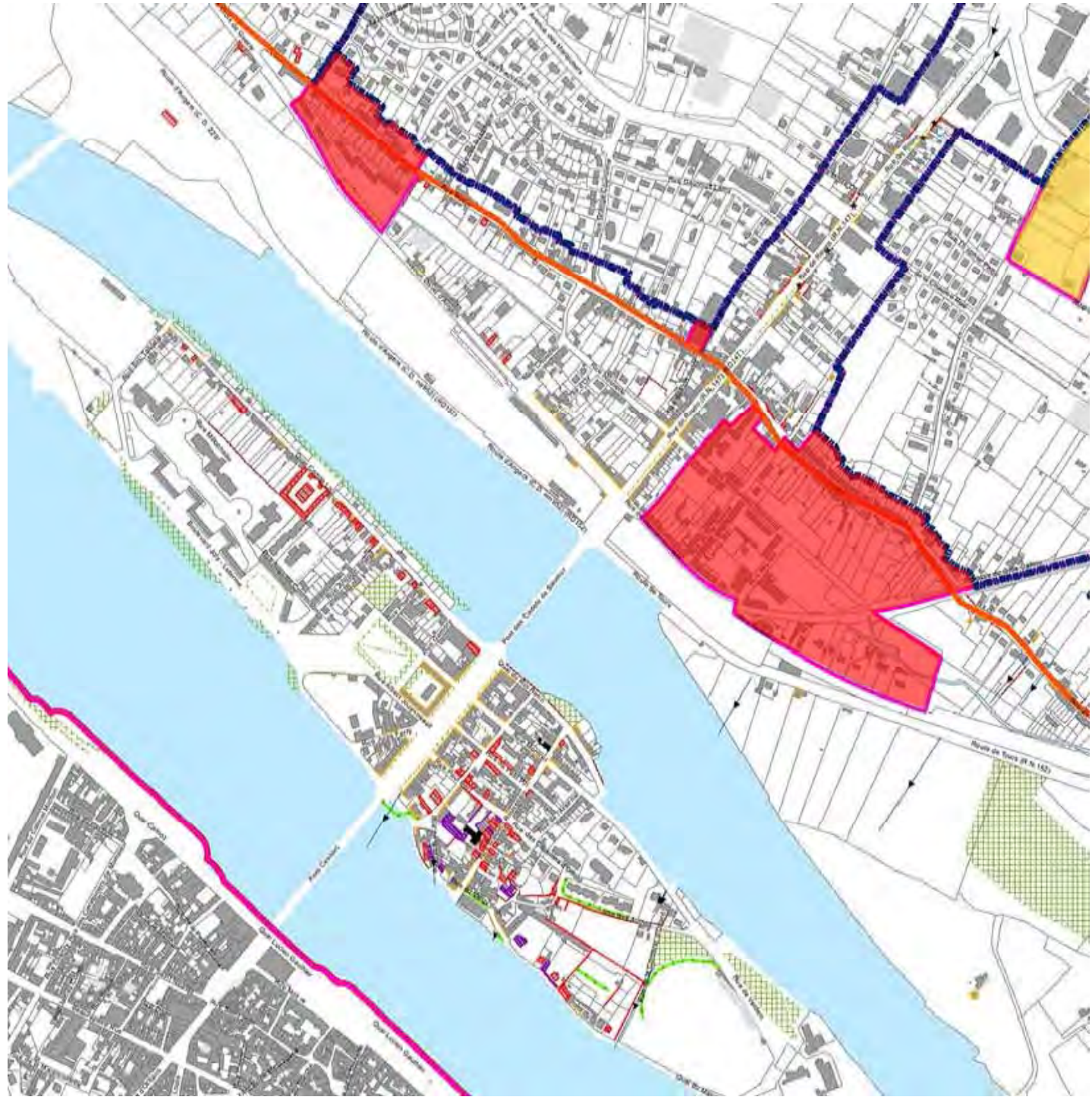
Bâti peu intéressant mais limite visuelle plus logique et points de vue réciproques avec l'autre rive de la Loire.

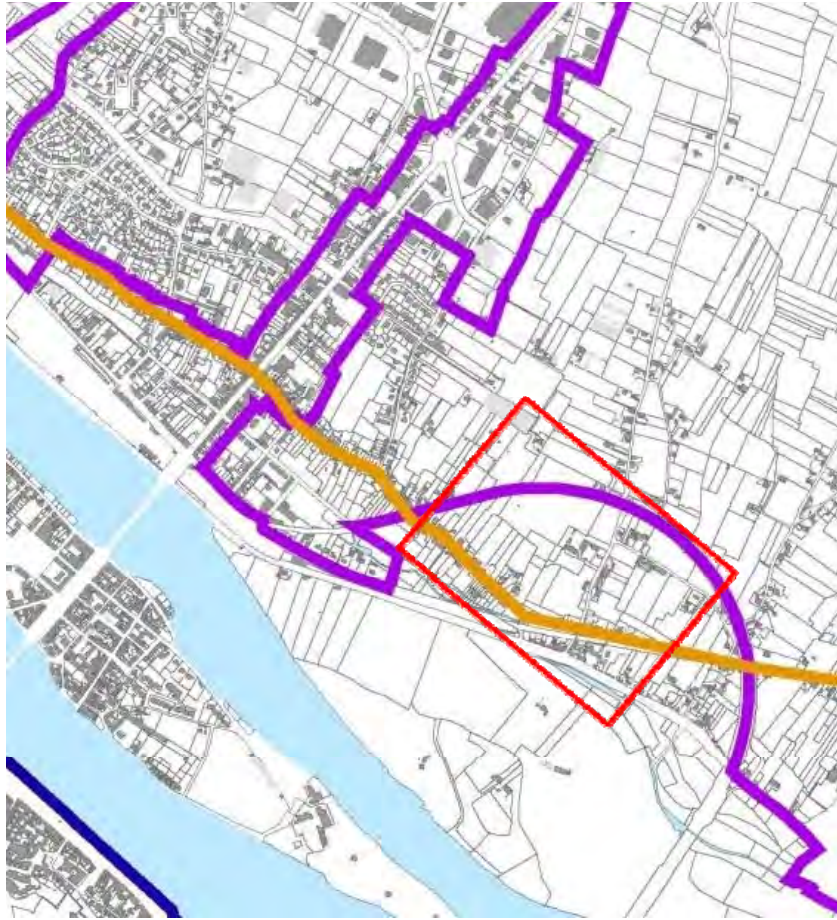








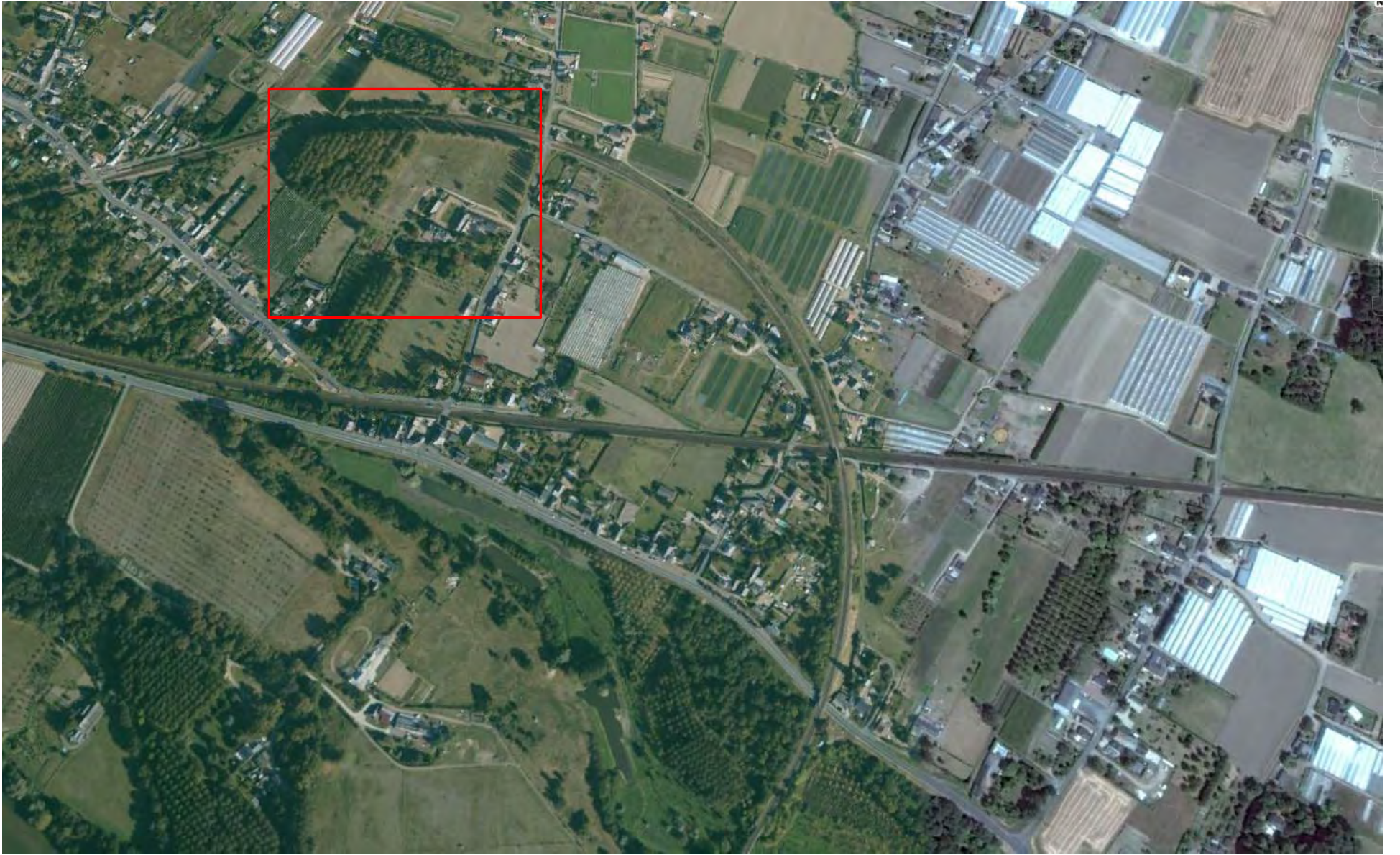




Site classé du château de Briacé :

Pas de superposition entre AVAP et site classé



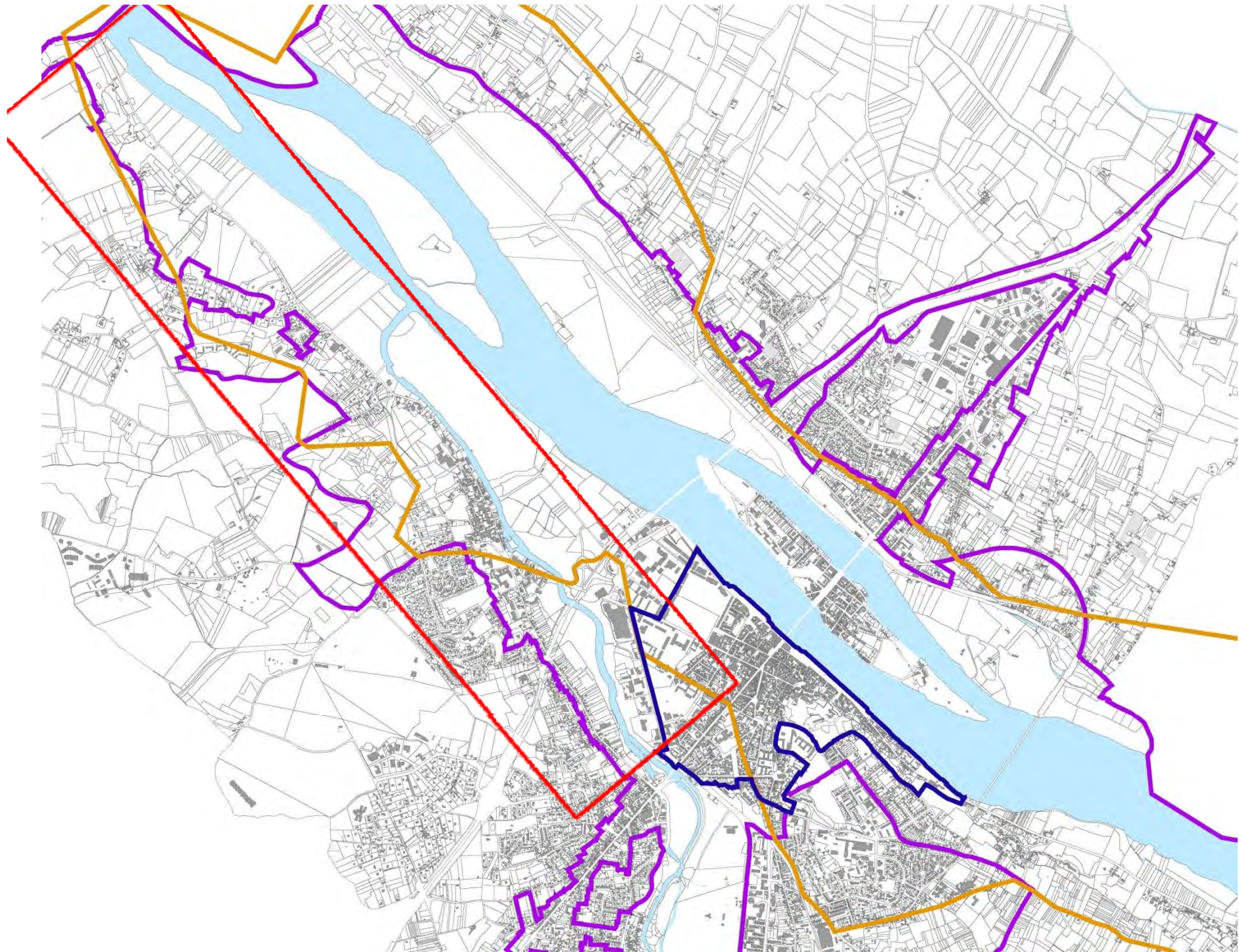




Espace entre ZPPAUP et périmètre UNESCO :

Bâti peu intéressant mais limite visuelle marquée au niveau de la voie ferrée.





Camping de Chantepie :
Mettre en cohérence l'ensemble du site.



Espace entre ZPPAUP et périmètre
UNESCO :
Prendre en compte la globalité des hameaux et
leurs abords immédiats



Château de la Tour de Ménives:
Un château remarquable et des abords bâtis
et paysagers à préserver

