

EXPLORATEURS

SAUMUR

ENQUÊTE AU CHÂTEAU



LIVRET-JEU
JEUNE PUBLIC
(7-12 ANS)

VILLES
& PAYS
D'ART &
D'HISTOIRE

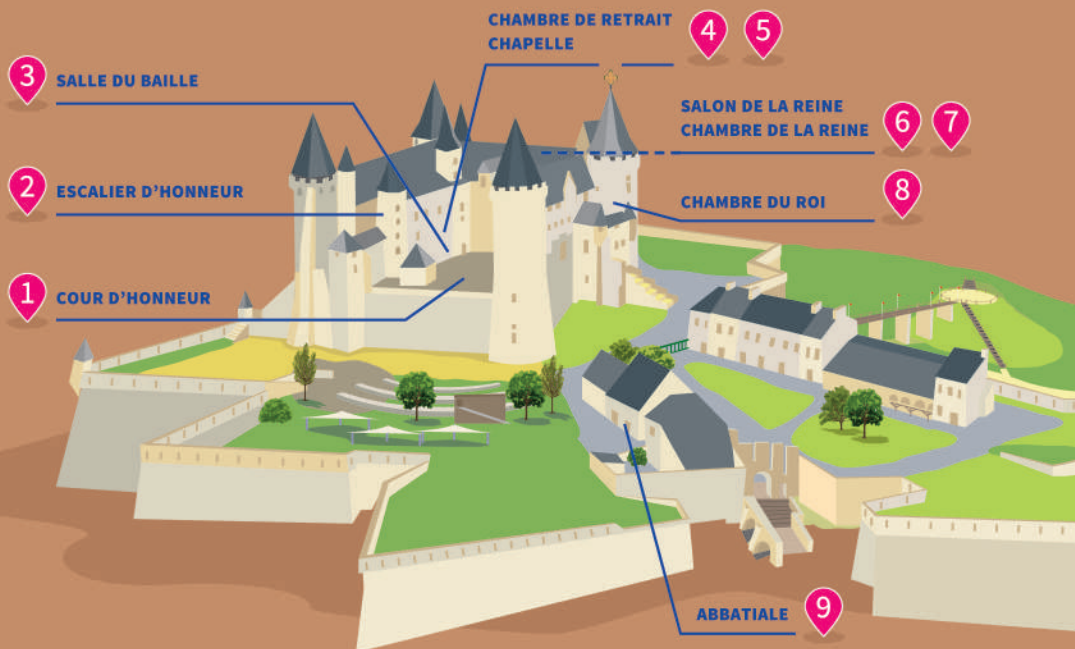


BIENVENUE AU CHÂTEAU-MUSÉE DE SAUMUR

*Bonjour,
Je m'appelle Mathurin !*

Je suis tailleur de pierre, ici, au château de Saumur ! Pour connaître son histoire, suis mes traces !

Grâce aux énigmes de ce livret, trouve le code secret en page 10 et découvre ta surprise à la fin de la visite !



COUR

D'HONNEUR

1



Le premier château de Saumur fut construit par le seigneur Thibaud dit Le Tricheur.

Cette ancienne construction, simple tour dominant la Loire, a complètement disparu dans les flammes.

À ton avis, avec quel matériau était construit ce tout premier château ?

Entoure le chiffre qui correspond à la bonne réponse et reporte-le en page 10.



1 en paille

2 en pierre

3 en bois

Le savais-tu ?

Au X^e siècle, Thibaud « Le Tricheur », comte de Blois, autorise les moines de Saint-Florent à construire une abbaye bénédictine sur son domaine. Dès l'an 968 les textes mentionnent le *castrum salmuri*, tout premier nom de Saumur et de son château!

Voici quelques grands personnages qui ont marqué l'évolution architecturale du château.



IX^e S. Tour en bois

Thibaud « le Tricheur »



XI^e S. Donjon

Foulque IV « le Réchin »



XIII^e S. Forteresse

Philippe Auguste



XIV^e S. Palais princier

Louis I^{er} duc d'Anjou



XV^e S. Château d'amour

René duc d'Anjou



XVII^e S. Citadelle

Philippe Duplessis-Mornay



XIX^e S. Prison

Napoléon I^{er}



XX^e S. Musée

Ville de Saumur

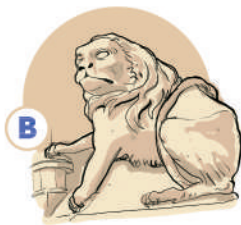
ESCALIER

2

D'HONNEUR

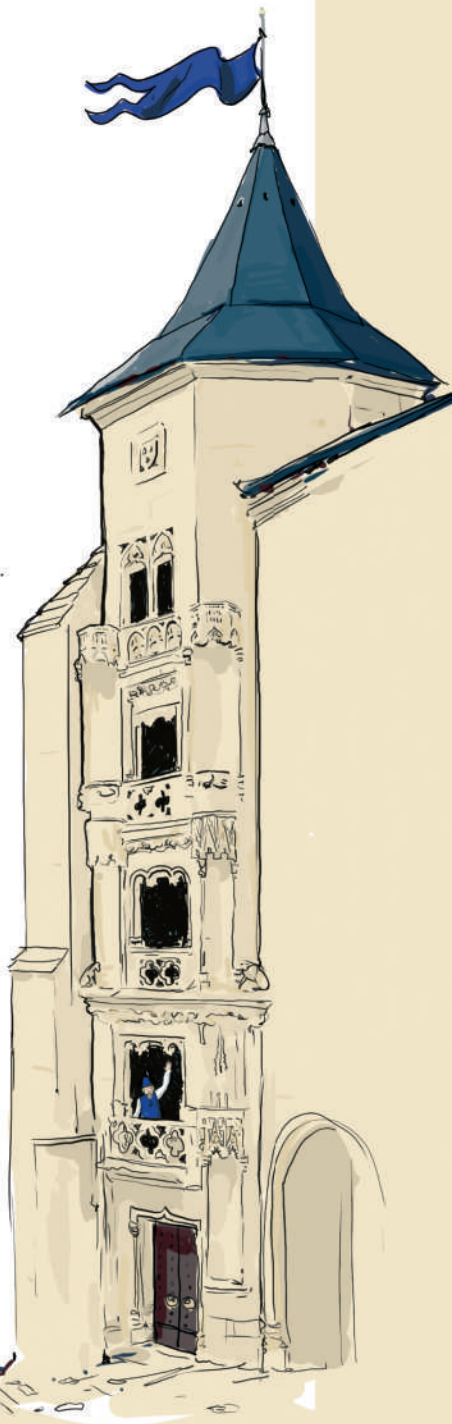
Dans la cour du château se trouve l'escalier d'honneur ! Observe la richesse des décors sculptés ! De la dentelle de tuffeau...

Parmi ces quatre lions, lequel correspond exactement à ce que tu vois sur cet escalier ?



Le savais-tu ?

Cet escalier à pyramide royal construit au XIV^e siècle est l'un des derniers escaliers de ce type existant encore aujourd'hui. On trouvait dans les niches des statues des membres de la famille royale : Le roi Charles V et ses 3 frères, les ducs d'Anjou, de Berry et de Bourgogne.



SALLE

3

DU BAILLE

N'oublie pas de passer par la salle du Baille, lieu où la justice du seigneur s'exerçait !

Découvre sur les panneaux l'enluminure qui représente le château de Saumur (et lis la légende !). Elle provient du manuscrit « les Très Riches Heures du duc de Berry » et date du XV^e siècle. À cette date le château vient d'être reconstruit entièrement par son seigneur, Louis I^{er} duc d'Anjou.

Sais-tu quel était le lien de parenté entre le duc de Berry et le roi de France ?



Au premier étage

CHAMBRE

4

DE RETRAIT

En pénétrant dans les appartements princiers, tu découvres d'abord la chambre de retrait. Sur l'un des coffres, le décor est fait de plusieurs blasons (ou écus) de France et de Bretagne.

Combien y a-t-il de blasons sur ce coffre ? Entoure la bonne réponse et reporte le chiffre page 10.



3

5

10

Le savais-tu ?

Le coffre est le meuble par excellence du Moyen âge, celui qui servait à tous les usages. Les coffres suivaient partout les grands seigneurs pendant leurs déplacements de château en château. Ils renfermaient les objets de literie, les vêtements, et dès que le cortège du seigneur s'arrêtait, ils étaient transformés en sièges, en tables et souvent même en lits !



CHAPELLE

5



Le savais-tu ?

Dans les années 1590 Philippe Duplessis-Mornay décide de fortifier le site du château de Saumur. Pour faire face aux nouvelles tactiques militaires et aux nouvelles armes, l'architecte italien Bartolomeo construit la citadelle : une série de bastions et redans en forme d'étoile entoure le château.

Dans la chapelle, observe ce portrait et sa légende. Qui suis-je ?



Je suis né en 1549
J'étais un membre important du parti protestant
J'ai été le gouverneur de la ville de Saumur pendant 32 ans
J'ai habité le château de Saumur.

Réponse :

 Philippe D _____ - M _____

SALON

6

DE LA REINE

Le savais-tu ?

Lorsque l'on naviguait sur la Loire, dans le sens de la descente entre Orléans et Nantes, les bateaux suivaient le courant, tandis qu'en sens inverse, à la remontée, il fallait sortir les voiles ! Les mariners naviguaient en file indienne, à la traîne, de 2 à 10 chalands du plus grand devant au plus petit derrière !



© Château-Musée de Saumur - Martine Beck-Coppola

Dans l'appartement de la reine, trouve la jatte en faïence intitulée « La Loire à Nevers ». Observe le décor et découvre l'activité des mariners et bateliers de Loire.

Combien comptes-tu de bateaux dont la voile est gonflée par le vent ? Entoure la bonne réponse et reporte le chiffre page 10.



5

7

10



Le savais-tu ?

Sais-tu que le château est construit avec du tuffeau ? Le tuffeau est une pierre calcaire à grain fin qui permet de réaliser facilement de belles sculptures. On la reconnaît facilement car c'est une pierre blanche ou beige qui a beaucoup été utilisée dans le Val de Loire.

CHAMBRE

7

DE LA REINE

Dans cette chambre, observe la pendule en bronze doré de l'époque du roi Louis XV. Tu peux découvrir le mécanisme complet : on parle alors de pendule-squelette !

À quel instrument de musique (à cordes !) te fait penser la forme de cet objet ?



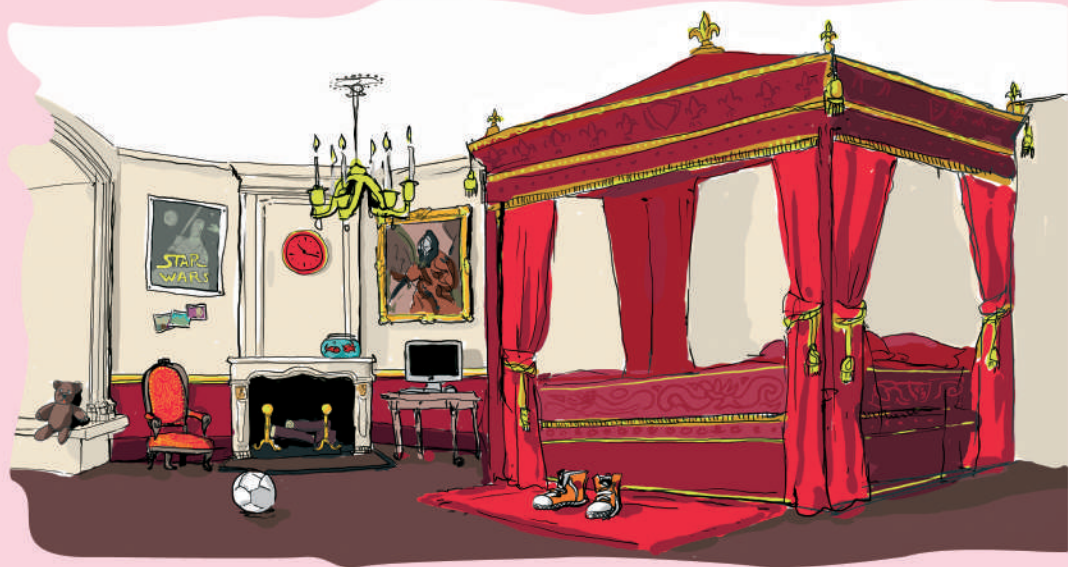
Le savais-tu ?

Selon la mythologie grecque, le jeune dieu Hermès, fils de Zeus et messager des dieux, créa la lyre à partir d'une grande carapace de tortue qu'il perça pour y fixer des roseaux d'où partaient sept cordes en boyaux de brebis. Hermès céda ensuite sa lyre à Apollon. La lyre est en France le symbole de la chanson et la poésie.

CHAMBRE

8

DU ROI



*Voici la chambre du roi René d'Anjou...
très mal rangée !!*




**Coche les objets qui n'ont rien à faire dans la chambre d'un roi...
mais plutôt dans la tienne !**

- | | |
|----------------------------------|---------------------------------|
| <input type="radio"/> lustre | <input type="radio"/> chenets |
| <input type="radio"/> baskets | <input type="radio"/> aquarium |
| <input type="radio"/> fauteuil | <input type="radio"/> peluche |
| <input type="radio"/> horloge | <input type="radio"/> affiche |
| <input type="radio"/> ordinateur | <input type="radio"/> baldaquin |
| <input type="radio"/> tapis | <input type="radio"/> ballon |
| <input type="radio"/> photos | <input type="radio"/> tableau |

ABBATIALE

9

L'ancienne abbatale (église) des moines de Saint-Florent accueille aujourd'hui la collection « Cheval » du musée de Saumur.

 En t'aidant des objets exposés dans les vitrines, relie les images à leur place sur le cheval et le cavalier.

Le savais-tu ?

L'utilisation de l'étrier se généralise au XIV^e siècle. Jusque-là le cavalier était considéré comme particulièrement adroit s'il montait en selle sans l'aide de ses étriers ! D'ailleurs ceux-ci ne font pas partie des pièces d'adoubement du chevalier, contrairement à l'éperon. Les éperons sont le signe distinctif de la chevalerie ! C'est la première pièce d'adoubement fixée au talon du futur chevalier. Si par malheur le chevalier se comporte mal, ses éperons sont sciés au ras du talon !



● éperon



● selle



● étrier



● mors



ABBATIALE



Le Cadre Noir



Le savais-tu ?

Les écuyers du Cadre noir de Saumur constituent le corps enseignant de l'École nationale d'équitation.

L'habit noir rehaussé d'or et le lampion (petit bicorne de feutre noir) sont à l'origine du nom Cadre noir. Courbette, croupade et cabriole sont les trois sauts d'école pratiqués à Saumur et leur exécution demande une grande complicité entre l'écuyer et le cheval.

Le général L'Hotte, écuyer en chef au XIX^e siècle à l'École de Cavalerie de Saumur, avait une devise de cavalier. Quelle est-elle ?

Pour t'aider, retrouve la vitrine consacrée au Cadre noir de Saumur. Entoure le chiffre qui correspond à la bonne réponse et reporte-le page 10.



- 1 « Agité, en arrière, droit »
- 2 « Calme, en avant, droit »
- 3 « En avant, en arrière, calme »

LE CODE SECRET

Tout au long de ton livret, tu as entouré des chiffres pour répondre à certaines questions.

As-tu trouvé le code secret qui te permet d'ouvrir le coffre ?

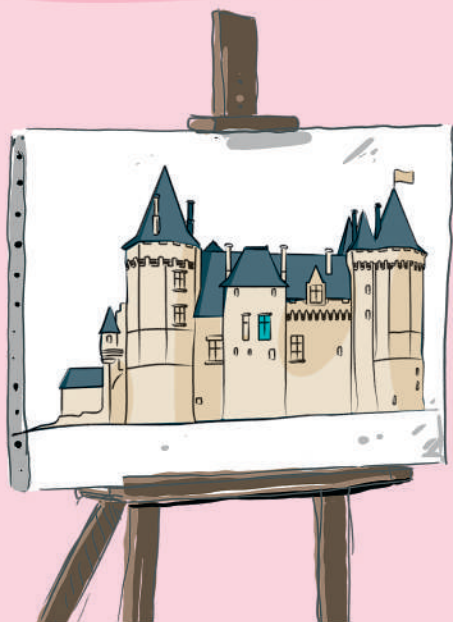
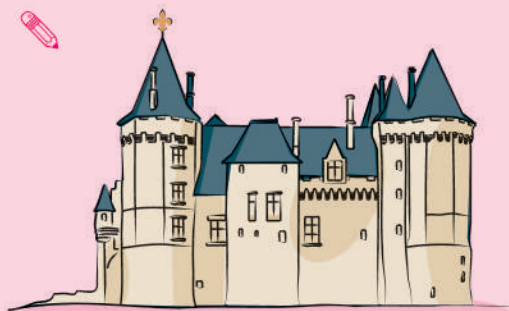


--	--	--	--

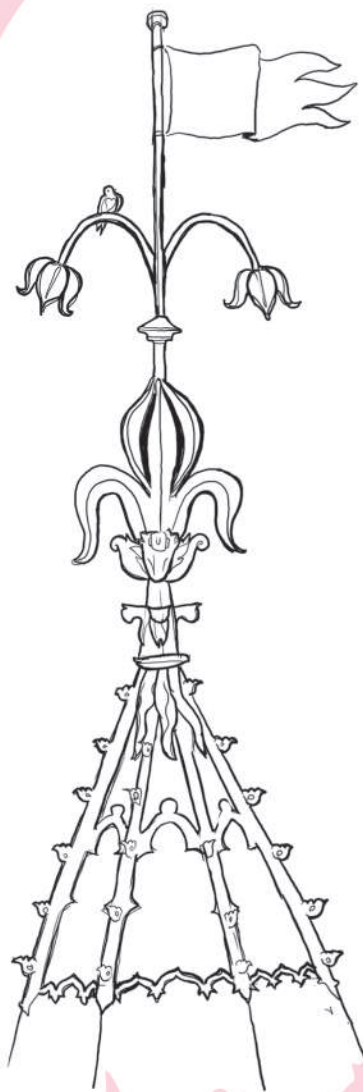
LE JEU DES 7 DIFFÉRENCES

*Le dessinateur est parti en laissant
7 erreurs sur son dessin.*

**Peux-tu les retrouver ?
Entoure-les sur le dessin.**



COLORIAGE



SOLUTIONS > Page 3 : en bois (réponse 3) - **Page 4 :** réponse B - **Page 5 :** le duc de Berry était le frère du roi / la réponse est le chiffre 3 - **Page 6 :** Philippe Duplessis-Mornay / la réponse est le chiffre 5 - **Page 7 :** lyre - **Page 8 :** baskets, ordinateur, photos, aquarium, peluche, affiche, ballon - **Page 10 :** la réponse est le chiffre 3 / le code secret est 3-3-5-3

RENSEIGNEMENTS :
Ville d'art et d'histoire de Saumur - Hôtel de ville
rue Molière CS 54006
49408 SAUMUR CEDEX
02 41 83 30 31
villearthistoire@ville-saumur.fr

Château-Musée de Saumur
49400 SAUMUR
02 41 40 24 40
chateau.musee@ville-saumur.fr
Rédaction et scénario :
Mairie de Saumur - Service Ville
d'art et d'histoire, 2017

Conception - illustrations :
Épifolio (Marie Rivière), Terre de pixels (Benoît Lesaffre)
Impression : Loire impression
Crédits photographiques :
Château-Musée de Saumur
(sauf mentions contraires)

VILLES
& PAYS
D'ART ET
D'HISTOIRE



Val de Loire entre
Bordeaux-Les et Chalonnes
inscrit sur la Liste du
patrimoine mondial en 2010



musée de France

® Ville de
SAUMUR

COLONIAGE



Céramique « Mandarins dans leur jardin de fleurs »